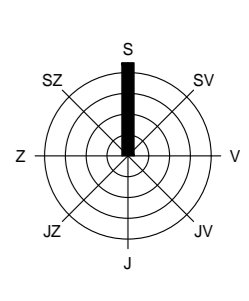
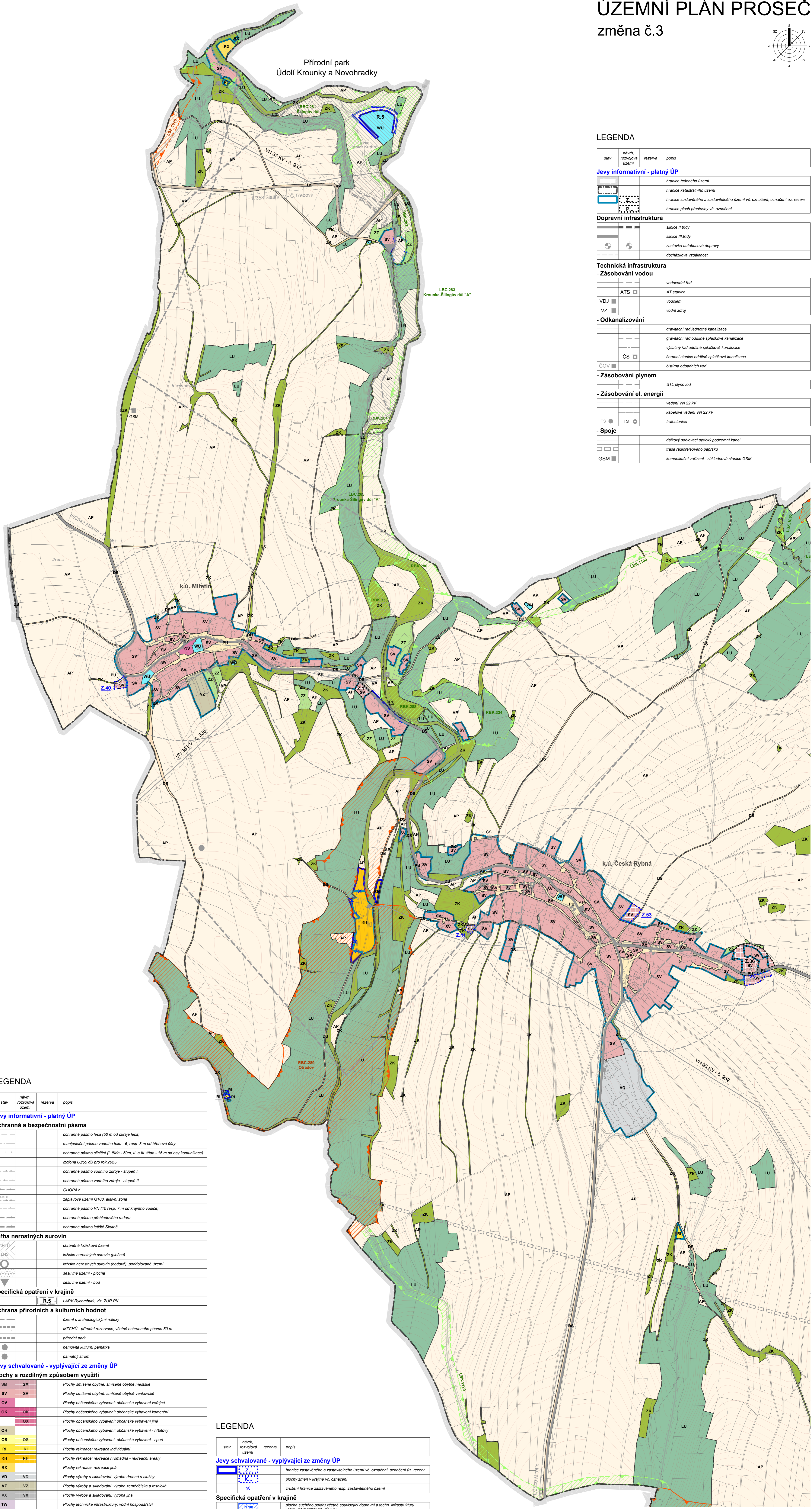


ÚZEMNÍ PLÁN PROSEČ

změna č.3



Přírodní park
Údolí Krounky a Novohradky



LEGENDA

stav	návrh, rozvojová území	rezerva	popis
Jevy informativní - platný ÚP			
[Symbol]			hranice řešeného území
[Symbol]			hranice katastrálního území
[Symbol]			hranice zastavěného a zastavitelného území vč. označení, označení úz. rezerv
[Symbol]			hranice ploch přestavby vč. označení
Dopravní infrastruktura			
[Symbol]			silnice II. třídy
[Symbol]			silnice III. třídy
[Symbol]			zastávka autobusové dopravy
[Symbol]			dřícházková vzdálenost
Technická infrastruktura			
- Zásobování vodou			
[Symbol]			vodotvodní řad
[Symbol]			ATS
[Symbol]			AT stanice
[Symbol]			VDJ
[Symbol]			vodčejm
[Symbol]			VZ
[Symbol]			vodní zdroj
- Odčernalizování			
[Symbol]			gravitační řad jednotné kanalizace
[Symbol]			gravitační řad oddělné splaškové kanalizace
[Symbol]			výtlačný řad oddělné splaškové kanalizace
[Symbol]			čerpací stanice oddělné splaškové kanalizace
[Symbol]			ČS
[Symbol]			čistírna odpadních vod
- Zásobování plynem			
[Symbol]			STL plynovod
- Zásobování el. energií			
[Symbol]			vedení VN 22 kV
[Symbol]			kabelové vedení VN 22 kV
[Symbol]			trafostanice
- Spoje			
[Symbol]			dřícházkový sdělovací optický podzemní kabel
[Symbol]			trasa radiorelekového paprsku
[Symbol]			GSM
[Symbol]			komunikační zařízení - základnová stanice GSM

LEGENDA

stav	návrh, rozvojová území	rezerva	popis
Jevy informativní - platný ÚP			
Ochranná a bezpečnostní pásma			
[Symbol]			ochranné pásmo lesa (50 m od okraje lesa)
[Symbol]			manipulační pásmo vodního toku - 6, resp. 8 m od břehové čáry
[Symbol]			ochranné pásmo silniční (I. třída - 50m, II. a III. třída - 15 m od osy komunikace)
[Symbol]			izofona 60/55 dB pro rok 2025
[Symbol]			ochranné pásmo vodního zdroje - stupeň I.
[Symbol]			ochranné pásmo vodního zdroje - stupeň II.
[Symbol]			CHOPAV
[Symbol]			záplavové území Q100, aktivní zóna
[Symbol]			ochranné pásmo VN (10 resp. 7 m od krajního vodiče)
[Symbol]			ochranné pásmo přehledového radaru
[Symbol]			ochranné pásmo letiště Skuteč
Těžba nerostných surovin			
[Symbol]			ochranné ložiskové území
[Symbol]			ložisko nerostných surovin (plošné)
[Symbol]			ložisko nerostných surovin (bodové), poddolované území
[Symbol]			sesuvné území - plocha
[Symbol]			sesuvné území - bod
Specifická opatření v krajině			
[Symbol]			R.5 LA PV Rychmburk, viz. ZÚR PK
Ochrana přírodních a kulturních hodnot			
[Symbol]			území s archeologickými nálezy
[Symbol]			MZCHÚ - přírodní rezervace, včetně ochranného pásma 50 m
[Symbol]			přírodní park
[Symbol]			nemovitá kulturní památka
[Symbol]			památný strom
Jevy schvalované - vyplývající ze změny ÚP			
Plochy s rozdílným způsobem využití			
[Symbol]	[Symbol]		Plochy smíšené obytné: smíšené obytné městské
[Symbol]	[Symbol]		Plochy smíšené obytné: smíšené obytné venkovské
[Symbol]	[Symbol]		Plochy občanského vybavení: občanské vybavení veřejné
[Symbol]	[Symbol]		Plochy občanského vybavení: občanské vybavení komerční
[Symbol]	[Symbol]		Plochy občanského vybavení: občanské vybavení jiné
[Symbol]	[Symbol]		Plochy občanského vybavení: občanské vybavení - hřbitovy
[Symbol]	[Symbol]		Plochy občanského vybavení: občanské vybavení - sport
[Symbol]	[Symbol]		Plochy rekreace: rekreace individuální
[Symbol]	[Symbol]		Plochy rekreace: rekreace hromadná - rekreační areály
[Symbol]	[Symbol]		Plochy rekreace: rekreace jiné
[Symbol]	[Symbol]		Plochy výroby a skladování: výroba drobná a služby
[Symbol]	[Symbol]		Plochy výroby a skladování: výroba zemědělská a lesnická
[Symbol]	[Symbol]		Plochy výroby a skladování: výroba jiná
[Symbol]	[Symbol]		Plochy technické infrastruktury: vodní hospodářství
[Symbol]	[Symbol]		Plochy dopravní infrastruktury: doprava silniční
[Symbol]	[Symbol]		Plochy veřejných prostranství: veřejná prostranství všeobecná
[Symbol]	[Symbol]		Plochy zemědělské: pole a trvalé travní porosty
[Symbol]	[Symbol]		Plochy zelené: zeleň - zahrady a sady
[Symbol]	[Symbol]		Plochy zelené: zeleň krajinná
[Symbol]	[Symbol]		Plochy lesní: lesní všeobecné
[Symbol]	[Symbol]		Plochy vodní a vodohospodářské: vodní a vodohospodářské všeobecné
Specifická opatření v krajině			
[Symbol]			plocha suchého pole vč. související dopravní a techn. infrastruktury (PP08 - Jasin Kutina, viz. ZÚR PK)

LEGENDA

stav	návrh, rozvojová území	rezerva	popis
Jevy schvalované - vyplývající ze změny ÚP			
[Symbol]			hranice zastavěného a zastavitelného území vč. označení, označení úz. rezerv
[Symbol]			plochy změn v krajině vč. označení
[Symbol]			zrušení hranice zastavěného resp. zastavitelného území
Specifická opatření v krajině			
[Symbol]			plocha suchého pole vč. související dopravní a techn. infrastruktury (PP08 - Jasin Kutina, viz. ZÚR PK)
Územní systém ekologické stability			
[Symbol]	[Symbol]		regionální biocentrum
[Symbol]	[Symbol]		regionální biokoridor
[Symbol]	[Symbol]		lokální biocentrum
[Symbol]	[Symbol]		lokální biokoridor

POZNÁMKA:
 • Všechny jevy dotčené změnou ÚP jsou zobrazeny barevně, ostatní jevy jsou zobrazeny v odstínech šedé.
 • Informativní jevy výtlačné a plátné ÚP (viz. legenda), pro jejich vymezení byly rozpracovány parcelní hranice, jsou uvedeny do souladu s aktuální katastrální mapou.
 • Cíle správní území je zájmovým územím Ministerstva obrany z hlediska povolení vyjmenovaných druhů staveb.
 • Cíle správní území je situováno v ochranném pásmu radiolokačního zařízení Ministerstva obrany.

KOORDINAČNÍ VÝKRES

M 1 : 5 000

ČÁST ZPRACOVATEL
 ODUVODNĚNÍ ÚZEMNÍHO PLÁNU
 ATELIER A.V.E., M. MAJEROVÉ 3, 638 00 BRNO
 TEL: +420 604 215 144, e-mail: a.v.e.studio@volny.cz
 ING. ARCH. ŠTĚPÁN KOČIS (ZÁSTUPCE),
 ING. ARCH. HELENA KOČISOVÁ
 MĚSTO PROSEČ, n.p.s. 530 44
 STAROSTA MĚSTA ING. JAN MACHÁČEK (ZÁSTUPCE)
 DATUM DUBEN 2024



II/1a