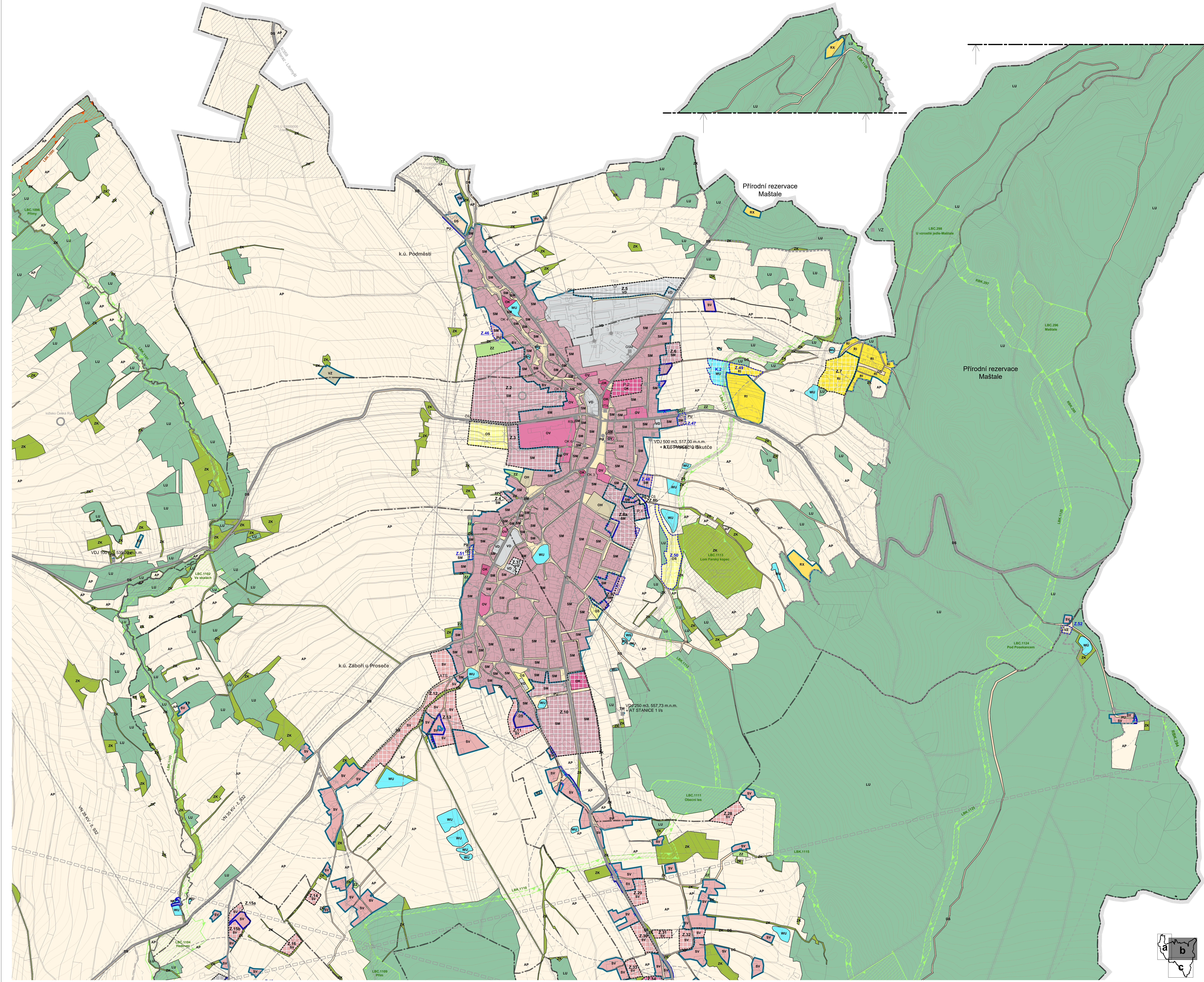
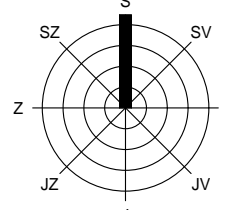


ÚZEMNÍ PLÁN PROSEČ

změna č.3



stav	návrh	rezerva	popis
Jevy informativní - platný ÚP			
[Symbol]	[Symbol]	[Symbol]	hranice řešeného území
[Symbol]	[Symbol]	[Symbol]	hranice katastrálního území
[Symbol]	[Symbol]	[Symbol]	hranice zastavěného a zastavěného území vč. označení, označení úz. rezerv
[Symbol]	[Symbol]	[Symbol]	hranice ploch přestavby vč. označení
Dopravní infrastruktura			
[Symbol]	[Symbol]	[Symbol]	silnice II třídy
[Symbol]	[Symbol]	[Symbol]	silnice III třídy
[Symbol]	[Symbol]	[Symbol]	zastávka autobusové dopravy
[Symbol]	[Symbol]	[Symbol]	docházková vstřípenost
Technická infrastruktura - Zásobování vodou			
[Symbol]	[Symbol]	[Symbol]	vodovodní řád
[Symbol]	[Symbol]	[Symbol]	AT stanice
[Symbol]	[Symbol]	[Symbol]	VDU
[Symbol]	[Symbol]	[Symbol]	VZ
[Symbol]	[Symbol]	[Symbol]	vodní zdroj
- Odčerpávání			
[Symbol]	[Symbol]	[Symbol]	gravitační řád jednotné kanalizace
[Symbol]	[Symbol]	[Symbol]	gravitační řád oddělné splaškové kanalizace
[Symbol]	[Symbol]	[Symbol]	výhledový řád oddělné splaškové kanalizace
[Symbol]	[Symbol]	[Symbol]	čerpací stanice oddělné splaškové kanalizace
[Symbol]	[Symbol]	[Symbol]	části odpadních vod
[Symbol]	[Symbol]	[Symbol]	ČOV
- Zásobování plynem			
[Symbol]	[Symbol]	[Symbol]	STL plynovod
- Zásobování el. energií			
[Symbol]	[Symbol]	[Symbol]	vedení VN 22 kV
[Symbol]	[Symbol]	[Symbol]	kabeľové vedení VN 22 kV
[Symbol]	[Symbol]	[Symbol]	trafostanice
[Symbol]	[Symbol]	[Symbol]	TS
[Symbol]	[Symbol]	[Symbol]	TS
- Spoje			
[Symbol]	[Symbol]	[Symbol]	odřezky sdělovací optický podzemní kabel
[Symbol]	[Symbol]	[Symbol]	trasa radioreléového paprsku
[Symbol]	[Symbol]	[Symbol]	GSM
[Symbol]	[Symbol]	[Symbol]	komunikační zařízení - základnové stanice GSM
Ochranná a bezpečnostní pásma			
[Symbol]	[Symbol]	[Symbol]	ochranné pásmo lesa (50 m od okraje lesa)
[Symbol]	[Symbol]	[Symbol]	manipulační pásmo vodního toku - 6. resp. 8 m od břehové čáry
[Symbol]	[Symbol]	[Symbol]	ochranné pásmo silniční (I. třída - 50m, II. a III. třída - 15 m od osy komunikace)
[Symbol]	[Symbol]	[Symbol]	izolační pás 6055 dB pro rok 2025
[Symbol]	[Symbol]	[Symbol]	ochranné pásmo vodního zdroje - stupeň I.
[Symbol]	[Symbol]	[Symbol]	ochranné pásmo vodního zdroje - stupeň II.
[Symbol]	[Symbol]	[Symbol]	CHOPAV
[Symbol]	[Symbol]	[Symbol]	železniční území Q100, eskvítní zóna
[Symbol]	[Symbol]	[Symbol]	ochranné pásmo VNI (10 resp. 7 m od krajního vodiče)
[Symbol]	[Symbol]	[Symbol]	ochranné pásmo přehledového radaru
[Symbol]	[Symbol]	[Symbol]	ochranné pásmo letiště Slušec
Těžba nerostných surovin			
[Symbol]	[Symbol]	[Symbol]	ochranné ložiskové území
[Symbol]	[Symbol]	[Symbol]	ložiská nerostných surovin (plošná)
[Symbol]	[Symbol]	[Symbol]	ložiská nerostných surovin (bodová), podzemní území
[Symbol]	[Symbol]	[Symbol]	sesuvné území - plocha
[Symbol]	[Symbol]	[Symbol]	sesuvné území - bod
Specifická opatření v krajině			
[Symbol]	[Symbol]	[Symbol]	R5 LAPV Rychleburk, vz. ZUR PK
Ochrana přírodních a kulturních hodnot			
[Symbol]	[Symbol]	[Symbol]	území s archeologickými nálezky
[Symbol]	[Symbol]	[Symbol]	MZCHÚ - přírodní rezervace, vodní ochranné pásmo 50 m
[Symbol]	[Symbol]	[Symbol]	přírodní park
[Symbol]	[Symbol]	[Symbol]	nerozvěst kulturní památka
[Symbol]	[Symbol]	[Symbol]	památník strom
Jevy schvalované - vyplývající ze změny ÚP			
[Symbol]	[Symbol]	[Symbol]	hranice zastavěného a zastavěného území vč. označení, označení úz. rezerv
[Symbol]	[Symbol]	[Symbol]	plochy změn v krajině vč. označení
[Symbol]	[Symbol]	[Symbol]	zastavěné plochy zastavěného resp. zastavěného území
Plochy s rozdílným způsobem využití			
[Symbol]	[Symbol]	[Symbol]	SM Plochy smíšené obytné - smíšené obytné městské
[Symbol]	[Symbol]	[Symbol]	SV Plochy smíšené obytné - smíšené obytné vesnické
[Symbol]	[Symbol]	[Symbol]	OV Plochy občanského vybavení - občanské vybavení veřejné
[Symbol]	[Symbol]	[Symbol]	OK Plochy občanského vybavení - občanské vybavení komerční
[Symbol]	[Symbol]	[Symbol]	OK Plochy občanského vybavení - občanské vybavení jiné
[Symbol]	[Symbol]	[Symbol]	OH Plochy občanského vybavení - občanské vybavení - hřbitovy
[Symbol]	[Symbol]	[Symbol]	OS Plochy občanského vybavení - občanské vybavení - sport
[Symbol]	[Symbol]	[Symbol]	RI Plochy rekreace - rekreace individuální
[Symbol]	[Symbol]	[Symbol]	RH Plochy rekreace - rekreace hromadná - rekreační areály
[Symbol]	[Symbol]	[Symbol]	RX Plochy rekreace - rekreace jiné
[Symbol]	[Symbol]	[Symbol]	VD Plochy výroby a skladování - výroba drobná a služby
[Symbol]	[Symbol]	[Symbol]	VZ Plochy výroby a skladování - výroba zemědělská a lesnická
[Symbol]	[Symbol]	[Symbol]	VX Plochy výroby a skladování - výroba jiná
[Symbol]	[Symbol]	[Symbol]	TW Plochy technické infrastruktury - vodní hospodářství
[Symbol]	[Symbol]	[Symbol]	DS Plochy dopravní infrastruktury - doprava silniční
[Symbol]	[Symbol]	[Symbol]	PU Plochy veřejných prostranství - veřejná prostranství všeobecná
[Symbol]	[Symbol]	[Symbol]	AP Plochy zemědělské - pole a trvalé travní porosty
[Symbol]	[Symbol]	[Symbol]	ZZ Plochy zelené - zahrady a sady
[Symbol]	[Symbol]	[Symbol]	ZK Plochy zelené - zelení krajiny
[Symbol]	[Symbol]	[Symbol]	LU Plochy lesní - lesní všeobecné
[Symbol]	[Symbol]	[Symbol]	WU Plochy vodní a vodohospodářské - vodní a vodohospodářské všeobecné
Specifická opatření v krajině			
[Symbol]	[Symbol]	[Symbol]	PP10 plocha suchého potoku územní souvislosti dopravní a techn. infrastruktury
[Symbol]	[Symbol]	[Symbol]	PP02 plocha suchého potoku vč. ZUR PK
Územní systém ekologické stability			
[Symbol]	[Symbol]	[Symbol]	R1c regionální biocentrum
[Symbol]	[Symbol]	[Symbol]	R1k regionální biokoridor
[Symbol]	[Symbol]	[Symbol]	L1c lokální biocentrum
[Symbol]	[Symbol]	[Symbol]	L1k lokální biokoridor

POZNÁMKA:
• Všechny jevy dotčené změnou ÚP jsou zobrazeny barevně, ostatní jevy jsou zobrazeny v odstínech šedé.
• Informativní jevy vycházející z platného ÚP (viz. legenda), pro jejich vymezení byly rozlišovány parcelní hranice, jsou uvedeny ve zvláštní a příloze katastrálního mapy.
• Čeká správní území je záporným územím Ministerstva obrany z hlediska povolování výměnových druhů staveb.
• Čeká správní území je zápornou ochrannou pásmo radiolokačního zařízení Ministerstva obrany.

KOORDINAČNÍ VÝKRES M 1 : 5 000

ČÁST ZPRACOVATEL ODDĚLENÍ ÚZEMNÍHO PLÁNU
ATELIER A.V.E. M. MAJEROVÉ 3, 638 00 BRNO
TEL: +420 604 215 144, e-mail: a.v.e.studio@volny.cz
ING. ARCH. ŠTEPÁN KOČIŠ (ZÁSTUPCE),
ING. ARCH. HELENA KOČIŠOVÁ
OBJEDNATEL MĚSTO PROSEČ, PSČ 539 44
STAROSTA MĚSTA ING. JAN MACHÁČEK (ZÁSTUPCE)
DATUM DUBEN 2024



II/1b