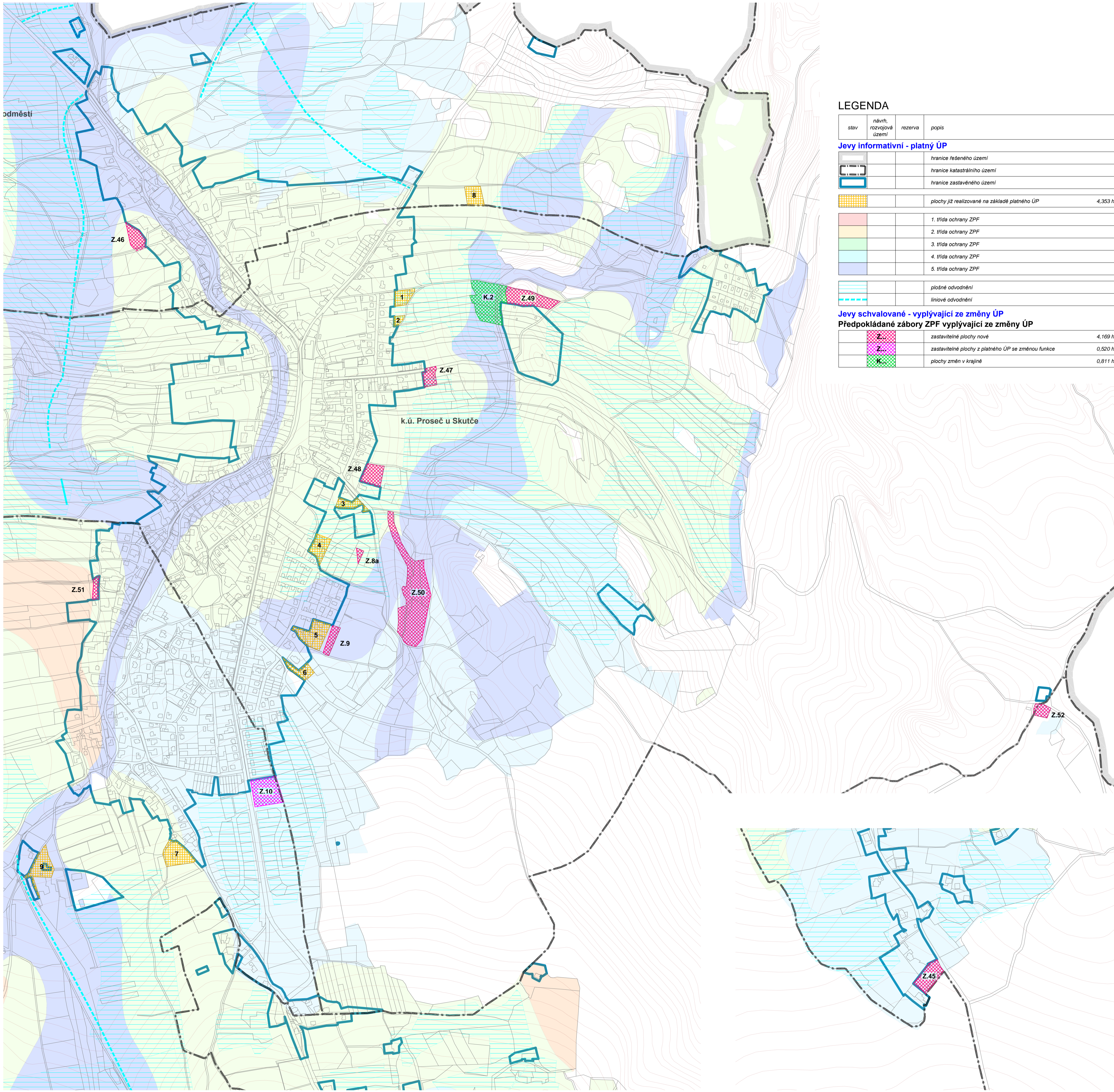
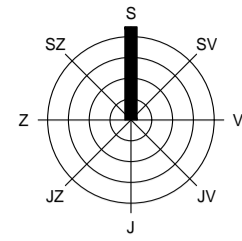


# ÚZEMNÍ PLÁN PROSEČ

## změna č.3



### LEGENDA

stav	návrh rozvojového území	rezerva	popis	
			hranice řešeného území	
			hranice katastrálního území	
			hranice zastavěného území	
			plochy již realizované na základě platného ÚP	4,353 ha
			1. třída ochrany ZPF	
			2. třída ochrany ZPF	
			3. třída ochrany ZPF	
			4. třída ochrany ZPF	
			5. třída ochrany ZPF	
			plošné odvodnění	
			liniové odvodnění	
			<b>Jevy schvalované - vyplývající ze změny ÚP</b>	
	Z.		zastavitelné plochy nové	4,169 ha
	Z.		zastavitelné plochy z platného ÚP se změnou funkce	0,520 ha
	K.		plochy změn v krajině	0,811 ha

### Jevy informativní - platný ÚP

### Jevy schvalované - vyplývající ze změny ÚP

### Předpokládané zábor ZPF vyplývající ze změny ÚP

### VYHODNOCENÍ JIŽ REALIZOVANÝCH PLOCH DLE PLATNÉHO ÚP

Označení plochy	Využití plochy	Souhrn výměr ZPF (ha)	Výměry ZPF dle třídy ochrany (ha)					Zpětná rekultivace (ha)	Závahy	Odvodnění	Ochrana před vodní erozí	převod z platného ÚP (ha)
			I.	II.	III.	IV.	V.					
1	smíšené obytné městské SM	0.173			0.173							
2	smíšené obytné městské SM	0.053			0.053							
3	smíšené obytné městské SM	0.155			0.155							
4	smíšené obytné městské SM	0.244			0.244							
5	smíšené obytné městské SM	0.418					0.418					
6	smíšené obytné městské SM	0.165					0.165					
7	smíšené obytné městské SM	0.386					0.386					
<b>Smíšené obytné městské SM celkem</b>		<b>1.594</b>	<b>0.000</b>	<b>0.000</b>	<b>1.011</b>	<b>0.165</b>	<b>0.418</b>	<b>0.000</b>	<b>0.000</b>	<b>0.000</b>	<b>0.000</b>	
8	smíšené obytné venkovské SV	0.217			0.217							
9	smíšené obytné venkovské SV	0.363					0.363					
10	smíšené obytné venkovské SV	0.303			0.303							
11	smíšené obytné venkovské SV	0.342			0.342							
12	smíšené obytné venkovské SV	0.589			0.572		0.017					
<b>Smíšené obytné venkovské SV celkem</b>		<b>1.814</b>	<b>0.000</b>	<b>0.000</b>	<b>1.434</b>	<b>0.000</b>	<b>0.380</b>	<b>0.000</b>	<b>0.000</b>	<b>0.000</b>	<b>0.000</b>	
13	výroba jiná VX	0.945			0.945							
<b>Výroba jiná VX celkem</b>		<b>0.945</b>	<b>0.000</b>	<b>0.000</b>	<b>0.945</b>	<b>0.000</b>	<b>0.000</b>	<b>0.000</b>	<b>0.000</b>	<b>0.000</b>	<b>0.000</b>	
<b>Zábor ZPF celkem</b>		<b>4.353</b>	<b>0.000</b>	<b>0.000</b>	<b>3.390</b>	<b>0.165</b>	<b>0.798</b>	<b>0.000</b>	<b>0.000</b>	<b>0.000</b>	<b>0.000</b>	

### VYHODNOCENÍ PŘEDPOKLÁDANÝCH ZÁBORŮ ZPF VYPLÝVAJÍCÍCH ZE ZMĚNY ÚP - nové plochy

Označení plochy	Navržené využití plochy	Souhrn výměr ZPF (ha)	Výměry ZPF dle třídy ochrany (ha)					Zpětná rekultivace (ha)	Závahy	Odvodnění	Ochrana před vodní erozí	převod z platného ÚP (ha)
			I.	II.	III.	IV.	V.					
Z.40	smíšené obytné venkovské SV	0.140			0.140					0.058		
Z.36*	smíšené obytné venkovské SV	0.256			0.256							
Z.42	smíšené obytné venkovské SV	0.041			0.041					0.041		
Z.43	smíšené obytné venkovské SV	0.041			0.041					0.008		
Z.45	smíšené obytné venkovské SV	0.356					0.356					
Z.53	smíšené obytné venkovské SV	0.238			0.238							
<b>Smíšené obytné venkovské SV celkem</b>		<b>1.072</b>	<b>0.000</b>	<b>0.000</b>	<b>0.716</b>	<b>0.356</b>	<b>0.000</b>	<b>0.000</b>	<b>0.000</b>	<b>0.107</b>	<b>0.000</b>	
Z.46	smíšené obytné městské SM	0.198			0.198							
Z.47	smíšené obytné městské SM	0.159			0.159					0.060		
Z.48	smíšené obytné městské SM	0.270			0.270					0.056		
Z.8a*	smíšené obytné městské SM	0.039			0.039					0.039		
Z.9*	smíšené obytné městské SM	0.151					0.151					
Z.51	smíšené obytné městské SM	0.087			0.087							
<b>Smíšené obytné městské SM celkem</b>		<b>0.904</b>	<b>0.000</b>	<b>0.000</b>	<b>0.753</b>	<b>0.000</b>	<b>0.151</b>	<b>0.000</b>	<b>0.000</b>	<b>0.155</b>	<b>0.000</b>	
Z.49	rekreace individuální RI	0.479			0.467		0.012					
<b>Rekreace individuální RI celkem</b>		<b>0.479</b>	<b>0.000</b>	<b>0.000</b>	<b>0.467</b>	<b>0.000</b>	<b>0.012</b>	<b>0.000</b>	<b>0.000</b>	<b>0.000</b>	<b>0.000</b>	
Z.50	občanské vybavení - sport OS	1.586			0.085	0.070	1.431					
<b>Občanské vybavení - sport OS celkem</b>		<b>1.586</b>	<b>0.000</b>	<b>0.000</b>	<b>0.085</b>	<b>0.070</b>	<b>1.431</b>	<b>0.000</b>	<b>0.000</b>	<b>0.000</b>	<b>0.000</b>	
Z.52	výroba zem. a lesnická VZ	0.128				0.128						
<b>Výroba zem. a lesnická VZ celkem</b>		<b>0.128</b>	<b>0.000</b>	<b>0.000</b>	<b>0.000</b>	<b>0.128</b>	<b>0.000</b>	<b>0.000</b>	<b>0.000</b>	<b>0.000</b>	<b>0.000</b>	
<b>Zábor ZPF celkem</b>		<b>4.169</b>	<b>0.000</b>	<b>0.000</b>	<b>2.021</b>	<b>0.554</b>	<b>1.594</b>	<b>0.000</b>	<b>0.000</b>	<b>0.262</b>	<b>0.000</b>	

### POZNÁMKA:

- \* U ploch označených hvězdičkou "\*" se jedná o rozřazení stávajících zastavitelných ploch platného ÚP.

### VYHODNOCENÍ PŘEDPOKLÁDANÝCH ZÁBORŮ ZPF VYPLÝVAJÍCÍCH ZE ZMĚNY ÚP - plochy se změnou funkce

Označení plochy	Navržené využití plochy	Souhrn výměr ZPF (ha)	Výměry ZPF dle třídy ochrany (ha)					Zpětná rekultivace (ha)	Závahy	Odvodnění	Ochrana před vodní erozí	převod z platného ÚP (ha)
			I.	II.	III.	IV.	V.					
Z.10	obč. vybavení komerční OK	0.520				0.520				0.476		0.520
<b>Obč. vybavení komerční OK celkem</b>		<b>0.520</b>	<b>0.000</b>	<b>0.000</b>	<b>0.000</b>	<b>0.520</b>	<b>0.000</b>	<b>0.000</b>	<b>0.000</b>	<b>0.476</b>	<b>0.000</b>	<b>0.520</b>
<b>Zábor ZPF celkem</b>		<b>0.520</b>	<b>0.000</b>	<b>0.000</b>	<b>0.000</b>	<b>0.520</b>	<b>0.000</b>	<b>0.000</b>	<b>0.000</b>	<b>0.476</b>	<b>0.000</b>	<b>0.520</b>

### VYHODNOCENÍ PLOCH ZMĚN V KRAJINĚ VYPLÝVAJÍCÍCH ZE ZMĚNY ÚP

Označení plochy	Navržené využití plochy	Souhrn výměr ZPF (ha)	Výměry ZPF dle třídy ochrany (ha)					Zpětná rekultivace (ha)	Závahy	Odvodnění	Ochrana před vodní erozí	převod z platného ÚP (ha)
			I.	II.	III.	IV.	V.					
K.2	vodní a vodohospodářské WU	0.811			0.027		0.784			0.568		
<b>Vodní a vodohospodářské WU celkem</b>		<b>0.811</b>	<b>0.000</b>	<b>0.000</b>	<b>0.027</b>	<b>0.000</b>	<b>0.784</b>	<b>0.000</b>	<b>0.000</b>	<b>0.568</b>	<b>0.000</b>	<b>0.000</b>
<b>Zábor ZPF celkem</b>		<b>0.811</b>	<b>0.000</b>	<b>0.000</b>	<b>0.027</b>	<b>0.000</b>	<b>0.784</b>	<b>0.000</b>	<b>0.000</b>	<b>0.568</b>	<b>0.000</b>	<b>0.000</b>

### VÝKRES PŘEDPOKLÁDANÝCH ZÁBORŮ PŮDNIHO FONDU

M 1 : 5 000

ČÁST ZPRACOVATEL  
ATELIER A.VE. M. MAJEROVÉ 3, 638 00 BRNO  
TEL: +420 604 215 144, e-mail: a.ve.studio@volny.cz  
ING. ARCH. ŠTĚPÁN KOČIŠ (ZÁSTUPCE),  
ING. ARCH. HELENA KOČIŠOVÁ  
MĚSTO PROSEČ, PSČ 539 44  
STAROSTA MĚSTA ING. JAN MACHÁČEK (ZÁSTUPCE)  
DUBEN 2024



II/2b